

УТВЕРЖДАЮ:

Начальник отдела лесных отношений
- главный лесничий по
Мирновскому лесничеству
Поленов Алексей Анатольевич
07.10.2025
дата

Акт

лесопатологического обследования № ЦЗЛ 8-(16)-2025

лесных насаждений Мирновского лесничества (лесничество)
Новосибирской области (субъект Российской Федерации)

Способ лесопатологического обследования:

1. Визуальный ☐
2. Инструментальный ☒

Место проведения

Участковое лесничество	Урочище (дача)	Квартал	Выдел	Площадь выдела, га	Лесопатологический выдел	Площадь лесопатологического выдела, га
Коурацкий №1 лесохозяйственный участок	-	126	20	6,5000	1	3,0000

Лесопатологическое обследование проведено на общей площади 3,0000 га.

Кадастровый номер участка:

-
(для участков, предоставленных в постоянное (бессрочное) пользование, аренду)

Документ о праве пользования:

- от - № -

Вид разрешенного использования лесов: -

(тип документа о праве пользования, дата, номер, вид разрешенного использования лесов)

2. Инструментальное (детальное) обследование лесных насаждений.

(раздел включается в акт в случае проведения лесопатологического обследования инструментальным способом)

2.1. Лесничество Мирновское Участковое лесничество Коуракский №1 лесохозяйственный участок
 Урочище (дача) -
 Квартал 126 Выдел 20 Лесопатологический выдел 1

Наличие ограничений или особенностей участка, влияющих на назначение СОМ:

отсутствуют

(отметка о наличии ООПТ, ОЗУ, водоохранной зоны, радиоактивного загрязнения лесов, угрозы возникновения очагов вредных организмов или пожарной опасности в лесах).

2.2. Фактическая таксационная характеристика лесного насаждения соответствует (не соответствует)

таксационному описанию (нужное подчеркнуть).

Причины несоответствия ошибка лесоустройства

Ведомость насаждений с выявленными несоответствиями таксационным описаниям приведена в приложении 1 к Акту.

2.3. Состояние насаждений:

с нарушенной устойчивостью (средневзвешенная категория состояния $\geq 1,51 - \leq 4,50$) ☐

с утраченной устойчивостью (средневзвешенная категория состояния $\geq 4,51$) ☒

устойчивое (средневзвешенная категория состояния $< 1,50$) ☐

2.4. Причины ослабления, повреждения, средневзвешенная категория состояния насаждения:

Переувлажнение (812), УН пожар 1-3 лет ВИ (865), Бурелом прошлых лет (822). Средневзвешенная категория состояния насаждения – 5.00

2.4.1. Заселено (отработано) стволовыми вредителями:

Вид вредителя	Порода	Встречаемость заселенных деревьев, % от запаса породы	Встречаемость отработанных деревьев, % от запаса породы	Степень заселения лесного насаждения (слабая, средняя, сильная)
1	2	3	4	5
-	-	-	-	-

2.4.2. Повреждено огнем:

Вид пожара	Порода	Состояние корневых лап		Состояние корневой шейки		Высушивание луба		Обугленность древесины более 1/3 высоты ствола	
		процент поврежденных огнем корней	процент деревьев с данным повреждением	Обугленность древесины корневой шейки по окружности (1/4; 2/4; 3/4; более 3/4)	процент деревьев с данным повреждением	по окружности (1/4; 2/4; 3/4; более 3/4)	процент деревьев с данным повреждением	по окружности ствола (менее 1/2; более 1/2)	процент деревьев с данным повреждением
1	2	3	4	5	6	7	8	9	10
Устойчивый низовой пожар 1-3 летней давности высокой интенсивности	Б	менее 75%	-	менее 1/4	-	менее 1/4	-	менее 1/2	-
		менее 75%	-	2/4	-	2/4	-	менее 1/2	-
		менее 75%	-	3/4	-	3/4	-	более 1/2	-
		более 75%	-	более 3/4	-	более 3/4	65,7	более 1/2	-

2.4.3. Поражено болезнями:

Болезнь / возбудитель	Порода	Встречаемость, % от запаса насаждения	Степень поражения лесного насаждения (слабая, средняя, сильная)
1	2	3	4
-	-	-	-

2.5. Выборке подлежит 100,0% деревьев (указывается общий % запаса деревьев, подлежащий рубке, от общего запаса насаждения),

в том числе:

без признаков ослабления	- %	(причины назначения)	- ;
ослабленных	- %	(причины назначения)	- ;
сильно ослабленных	- %	(причины назначения)	- ;
усыхающих	- %	(причины назначения)	- ;
свежего сухостоя	- %		;
свежего ветровала	- %		;
свежего бурелома	- %		;
старого сухостоя	65,7 %		;
старого ветровала	- %		;
старого бурелома	34,3 %		;

2.6. Полнота лесного насаждения после уборки деревьев, подлежащих рубке, составит: 0,0.

Критическая полнота для данной категории лесных насаждений и преобладающей породы составляет 0,3.

ЗАКЛЮЧЕНИЕ к инструментальному обследованию участка.

С целью предотвращения негативных процессов, снижения ущерба от их воздействия, назначено:

Участковое лесничество	Урочище (дача)	Квартал	Выдел	Площадь выдела, га	Лесопатологический выдел	Площадь лесопатологического выдела, га	Вид мероприятия	Площадь мероприятия, га	Порода	Доля вымирающих древесных запасов, %	Рекомендуемый срок проведения мероприятия
1	2	3	4	5	6	7	8	9	10	11	12
Коуракский №1 лесохозяйственный участок	-	126	20	6,5000	1	2,9999	УНД	3,0000	Б	100	2025-2027

Ведомость временной пробной площади и абрис участка прилагаются (приложение 2 и 3 к Акту).

РЕКОМЕНДАЦИИ по проведению мероприятий, не относящихся к мероприятиям по предупреждению распространения вредных организмов.

Лесовосстановление в соответствии с законодательством

Дата проведения ЛПО:

08.09.2025

Дата составления документа:

09.10.2025

Исполнитель работ по проведению лесопатологического обследования:

Фамилия, имя и отчество (при наличии)

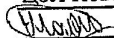
Шабля Михаил Юрьевич

Организация ЦЗЛ Новосибирской области

Должность

Начальник отдела ЗЛ и ГЛПМ

Подпись



Телефон

Приложение 1
к акту лесопатологического обследования
утвержденному Приказом Минприроды России от 09.11.2020 № 910

Ведомость участков леса с выявленными несоответствиями таксационным описаниям

Субъект Российской Федерации	Новосибирская область	Лесничество	Мирновское
Участковое лесничество	Коуракский №1 лесохозяйственный участок	Урочище (лесная дача)	-

Год проведения лесосурейства	Номер квартала	Номер выдела	Площадь выдела, га	Целевое назначение лесов	Категория защитных лесов	ОЗУ	Источник данных	Номер лесопатологического выдела	Площадь лесопатологического выдела, га	Таксационная характеристика									Заложено пробных площадей		
										состав	порода	возраст, лет	средняя высота, м	средний диаметр, см	тип леса	полнота	бонитет	запас, куб. м/га	количество, шт.	Общая площадь, га	
2012	126	20	6,5000	защитные	ценные леса (лесостепные леса (леса, расположенные в степной зоне, лесостепной зоне, выполняющие защитные функции))	-	ТО	х	х	11	12	13	14	15	16	17	18	19	20	21	
										10Б	Б	85	25	32	РТ	0,3	2	85	2	230	
																					0,1990

Условные обозначения:

ТО - таксационные описания

Ф - фактическая характеристика лесного насаждения

Исполнитель работ по проведению лесопатологического обследования:

Фамилия, имя и отчество (при наличии)

Шабля Михаил Юрьевич

Подпись



Результаты проведения лесонатологического обследования лесных насаждений
за сентябрь 2025 г.

Субъект Российской Федерации
Участковое лесничество
Новосибирская область
Коурацкий №1 лесохозяйственный

Лесничество	Мирновское
Урочище (лесная дача) -	

[illegible]

..... - Базисная: Н - петля не поддежат рубке; Р - делянка подлежит рубке.

Источники: работы по проведению лесопатологического обследования:

Исполнитель работ по проведению исследований

Дата составления документа

Подпись

02.10.2025

Приложение 2
к акту лесопатологического обследования
утвержденному Приказом Минприроды России от 09.11.2020 № 910

ВРЕМЕННАЯ ПРОБНАЯ ПЛОЩАДЬ № общ

1.1. Субъект Российской Федерации Новосибирская область Лесничество Мирновское
Участковое лесничество Коуракский №1 лесохозяйственный участок Урочище (дача) -
Квартал 126 Выдел 20 Площадь выдела 6,5000 га.
Лесопатологический выдел 1 Площадь лесопатологического выдела 3,0000 га.

1.2. Метод перече́та:

сплошной, ленты пере́чета, круговые площадки постоянного радиуса, реласкопические площадки
(нужное подчеркнуть).

Количество лент / площадок 2 шт.

Размеры площадок (длина × ширина/радиус) 17,8 м.

Размер временной пробной площади: 0,1990 га.

1.3. Фактическая таксационная характеристика насаждения:

Состав 10Б возраст 85 лет тип леса РТ полнота 0,3
бонитет 2 запас на га 85 кубм возобновление: -

1.4. Номер очага вредных организмов нет

Тип очага вредных организмов: эпизодический, хронический (нужное подчеркнуть).

Фаза развития очага вредных организмов: начальная, нарастания численности, собственно вспышка, кризис (нужное подчеркнуть).

1.5. Причина ослабления, повреждения насаждения и время:

Переувлажнение (812), УН пожар 1-3 лет ВИ (865), Бурелом прошлых лет (822)

Время ослабления, повреждения: 2022 год

Состояние насаждения: с утраченной устойчивостью

Средневзвешенная категория состояния насаждения: 5,00

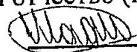
1.6. Назначенные мероприятия:

Уборка неликвидной древесины на площади 3,0000 га

Исполнитель работ по проведению лесопатологического обследования:

Фамилия, имя и отчество (при наличии) Шабля Михаил Юрьевич

Подпись



Дата составления документа

08.09.2025

ВЕДОМОСТЬ ПЕРЕЧЕТА ДЕРЕВЬЕВ

(для сплошного, ленточного и перечета на круговых площадках постоянного радиуса)

Порода: БЕРЕЗА повислая

Средневзвешенная категория состояния 5,00

Ступени толщины, см	Количество деревьев по категориям состояния, шт.																Всего	
	1		2		3		4		5		5 (а,б,в)			5 (г,д,е)			шт./куб. м	в том числе подлежит рубке, %
	Н	З	Н	З	Н	З	Н	З	Н	З	Н	З	О	Н	З	О		
1	2	3	4	5	6	7	8	9	10	11	12	13	14	15	16	17	18	19
1															2		2/0,36	100,0
16															2		2/0,60	100,0
20														3			3/1,38	100,0
24														2	5		7/4,55	100,0
28														1	5		6/5,22	100,0
32														2	1		3/3,36	100,0
36															1		1/1,41	100,0
40																		
Итого, шт.														8	16		24	
Итого, куб.м.														5,79	11,09		16,88	100,0
Итого, % от запаса по породе														34,3	65,7		100,0	100,0

Причины назначения в рубку деревьев категорий состояния:

- 1 _____
- 2 _____
- 3 _____
- 4 _____

По насаждению: 10Б

Средневзвешенная категория состояния 5,00

Ступени толщины, см	Количество деревьев по категориям состояния, шт.																Всего	
	1		2		3		4		5		5 (а,б,в)			5 (г,д,е)			шт./куб. м	в том числе подлежит рубке, %
	Н	З	Н	З	Н	З	Н	З	Н	З	Н	З	О	Н	З	О		
1	2	3	4	5	6	7	8	9	10	11	12	13	14	15	16	17	18	19
1															2		2/0,36	100,0
16															2		2/0,60	100,0
20														3			3/1,38	100,0
24														2	5		7/4,55	100,0
28														1	5		6/5,22	100,0
32														2	1		3/3,36	100,0
36															1		1/1,41	100,0
40																		
Итого, шт.														8	16		24	
Итого, куб.м.														5,79	11,09		16,88	100,0
Итого, % от запаса по насаждению														34,3	65,7		100,0	100,0

Условные обозначения:

Н - не заселено (не поражено, не повреждено), З - заселено стволовыми вредителями (поражено болезнями, повреждено огнем), О - отработано вредителями.

Приложение 2
к акту лесопатологического обследования
утвержденному Приказом Минприроды России от 09.11.2020 № 910

ВРЕМЕННАЯ ПРОБНАЯ ПЛОЩАДЬ № 1

1.1. Субъект Российской Федерации Новосибирская область Лесничество Мирновское
Участковое лесничество Коуракский №1 лесохозяйственный участок Урочище (дача) -
Квартал 126 Выдел 20 Площадь выдела 6,5000 га.
Лесопатологический выдел 1 Площадь лесопатологического выдела 3,0000 га.

1.2. Метод перече́та:

сплошной, ленты пере́чета, круговые площадки постоянного радиуса, реласкопические площадки
(нужное подчеркнуть).

Количество лент / площадок 2 шт.

Размеры площадок (длина × ширина/радиус) 17,8 м.

Размер временной пробной площади: 0,0995 га.

1.3. Фактическая таксационная характеристика насаждения:

Состав 10Б возраст 85 лет тип леса РТ полнота 0,3
бонитет 2 запас на га 85 кубм возобновление: -

1.4. Номер очага вредных организмов нет

Тип очага вредных организмов: эпизодический, хронический (нужное подчеркнуть).

Фаза развития очага вредных организмов: начальная, нарастания численности, собственно вспышка,
кризис (нужное подчеркнуть).

1.5. Причина ослабления, повреждения насаждения и время:

Переувлажнение (812), УН пожар 1-3 лет ВИ (865), Бурелом прошлых лет (822)

Время ослабления, повреждения: 2022 год

Состояние насаждения: с утраченной устойчивостью

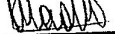
Средневзвешенная категория состояния насаждения: 5,00

1.6. Назначенные мероприятия:

Уборка неликвидной древесины на площади 3,0000 га

Исполнитель работ по проведению лесопатологического обследования:

Фамилия, имя и отчество (при наличии) Шабля Михаил Юрьевич

Подпись 

Дата составления документа 08.09.2025

ВЕДОМОСТЬ ПЕРЕЧЕТА ДЕРЕВЬЕВ

(для сплошного, ленточного и перечета на круговых площадках постоянного радиуса)

Порода: БЕРЕЗА повислая Средневозрастная категория 5.00

Ступени толщины, см	Количество деревьев по категориям состояния, шт.																Всего	
	1		2		3		4		5		5 (а,б,в)			5 (г,д,е)			шт./куб. м	в том числе подлежит рубке, %
	Н	З	Н	З	Н	З	Н	З	Н	З	Н	З	О	Н	З	О		
1	2	3	4	5	6	7	8	9	10	11	12	13	14	15	16	17	18	19
24														1			1/0,46	100,0
28														1	2		3/1,95	100,0
32														1	3		4/3,48	100,0
36														1	1		2/2,24	100,0
Итого, шт.														4	6		10	
Итого, куб.м.														3,10	5,03		8,13	100,0
Итого, % от запаса по породе														38,1	61,9		100,0	100,0

Причины назначения в рубку деревьев категорий состояния:

- 1 _____
- 2 _____
- 3 _____
- 4 _____

ВРЕМЕННАЯ ПРОБНАЯ ПЛОЩАДЬ № 2

1.1. Субъект Российской Федерации Новосибирская область Лесничество Мирновское
Участковое лесничество Коуракский №1 лесохозяйственный участок Урочище (дача) -
Квартал 126 Выдел 20 Площадь выдела 6,5000 га.
Лесопатологический выдел 1 Площадь лесопатологического выдела 3,0000 га.

1.2. Метод перече́та:
сплошной, ленты пере́чета, круговые площадки постоянного радиуса, реласкопические площадки
(нужное подчеркнуть).
Количество лент / площадок 2 шт. Размеры площадок (длина × ширина/радиус) 17,8 м.
Размер временной пробной площади: 0,0995 га.

1.3. Фактическая таксационная характеристика насаждения:
Состав 10Б возраст 85 лет тип леса РТ полнота 0,3
бонитет 2 запас на га 85 кубм возобновление: -

1.4. Номер очага вредных организмов нет
Тип очага вредных организмов: эпизодический, хронический (нужное подчеркнуть).
Фаза развития очага вредных организмов: начальная, нарастания численности, собственно вспышка,
кризис (нужное подчеркнуть).

1.5. Причина ослабления, повреждения насаждения и время:
Переувлажнение (812), УН пожар 1-3 лет ВИ (865), Бурелом прошлых лет (822)
Время ослабления, повреждения: 2022 год
Состояние насаждения: с утраченной устойчивостью
Средневзвешенная категория состояния насаждения: 5,00

1.6. Назначенные мероприятия:
Уборка неликвидной древесины на площади 3,0000 га

Исполнитель работ по проведению лесопатологического обследования:

Фамилия, имя и отчество (при наличии) Шабля Михаил Юрьевич
Дата составления документа 08.09.2025

Подпись



ВЕДОМОСТЬ ПЕРЕЧЕТА ДЕРЕВЬЕВ

(для сплошного, ленточного и перечета на круговых площадках постоянного радиуса)

Порода: БЕРЕЗА повислая Категория состояния 5.00

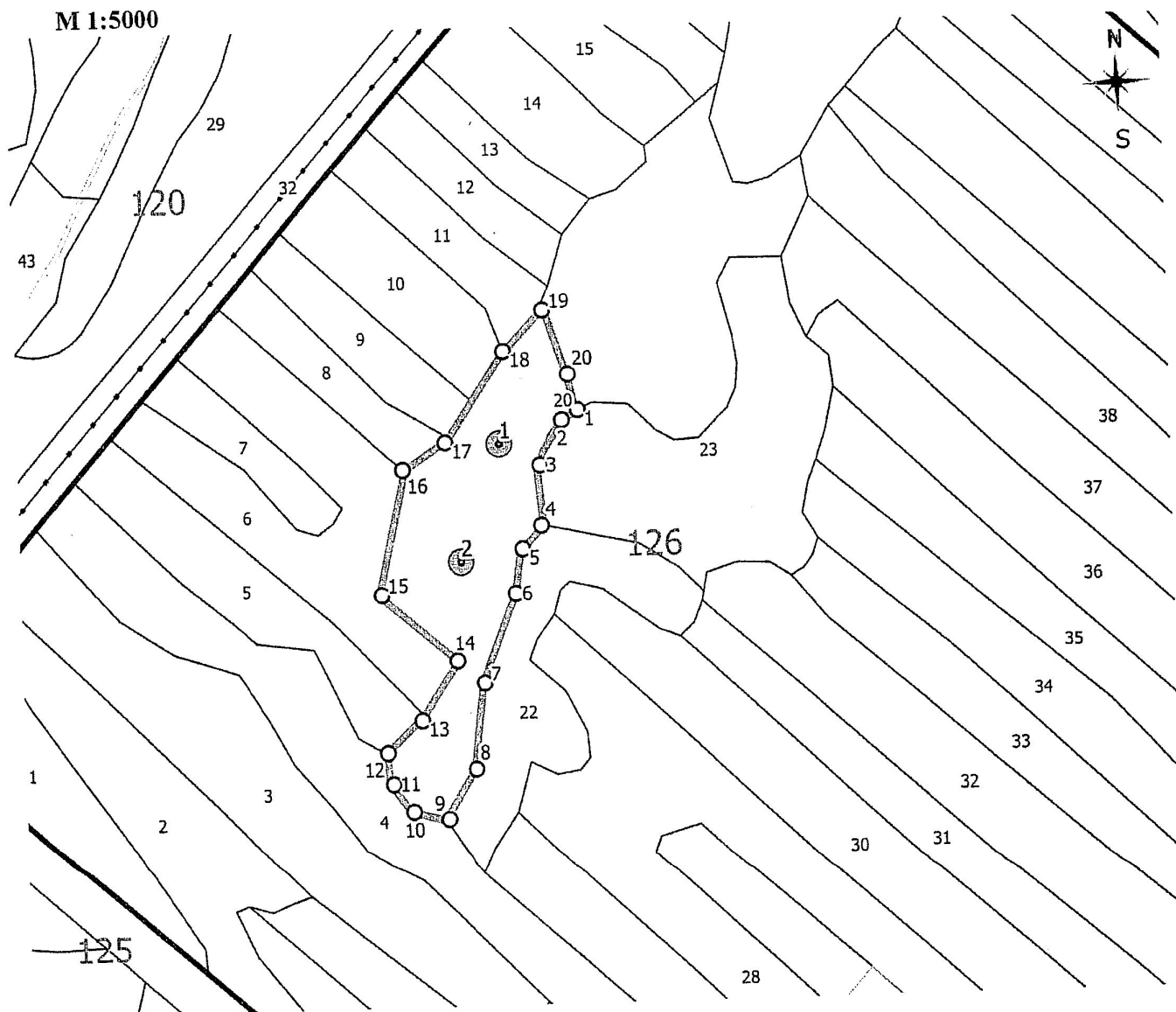
Степени толщины, см	Количество деревьев по категориям состояния, шт.																Всего	
	1		2		3		4		5		5 (а,б,в)			5 (г,д,е)			шт./куб. м	в том числе подлежит рубке, %
	Н	З	Н	З	Н	З	Н	З	Н	З	Н	З	О	Н	З	О		
	2	3	4	5	6	7	8	9	10	11	12	13	14	15	16	17	18	19
1															2		2/0,36	100,0
16															2		2/0,60	100,0
20														2			2/0,92	100,0
24														1	3		4/2,60	100,0
28															2		2/1,74	100,0
32														1			1/1,12	100,0
36															1		1/1,41	100,0
40														4	10		14	
Итого, шт.														2,69	6,06		8,75	100,0
Итого, куб.м.																		
Итого, % от запаса по породе														30,7	69,3		100,0	100,0

Причины назначения в рубку деревьев категорий состояния:

- 1 _____
- 2 _____
- 3 _____
- 4 _____

Приложение 3
к акту лесопатологического обследования
утвержденному Приказом Минприроды России
от 09.11.2020 № 910

Абрис участка



№ участка	№ выдела	№ контура	Размеры участка (протяженность по периметру)					Координаты начальной точки и поворотных точек периметра - измеренных по азимуту	
			№ линии (по площади)	длина, м	ширина, м	площадь, га	площадь, га	X (широта)	Y (долгота)
125	23	1	1			17.8	0.1	54.74185	54.74185
			2			17.8	0.1	54.74185	54.74185

Условные обозначения:

- Характерные точки по границам лесопатологических выделов
- ▭ Границы участка (границы проведения ЛПО)
- ⊙ Точки, начала, конца и поворота ленты перечета
- Лента перечета
- ⊙ Центр круговой площадки постоянного радиуса

Пространственное размещение лесопатологических выделов
(включается в Акт при выделении лесопатологических выделов, для удаления пространственного
расположения поврежденных и погибших насаждений)

nn	Широта, °	Долгота, °	Линия	Длина, м
1	54.74186	84.82997	1-2	16.576
2	54.74179	84.82976	2-3	39.649
3	54.74148	84.82944	3-4	48.305
4	54.74104	84.8294	4-5	25.831
5	54.74089	84.82914	5-6	35.559
6	54.74057	84.82901	6-7	77.752
7	54.73993	84.82852	7-8	69.983
8	54.73932	84.82831	8-9	46.627
9	54.73897	84.82791	9-10	29.707
10	54.73905	84.82747	10-11	28.071
11	54.73926	84.82724	11-12	25.352
12	54.73948	84.8272	12-13	38.891
13	54.7397	84.82767	13-14	56.874
14	54.74011	84.82818	14-1	81.959
15	54.74064	84.82729	15-16	101.315
16	54.74153	84.82768	16-17	42.426
17	54.7417	84.82825	17-18	88.793
18	54.74233	84.82909	18-19	44.456
19	54.74261	84.82963	19-20	54.661
20	54.74212	84.82989	20-1	30.011

Исполнитель работ по проведению лесопатологического обследования:

ФИО Шабля М.Ю. Подпись 

Дата составления документа 08.09.2025

